

POLLI

pokyny ke hře

22626



Hra propaguje:



Umělecké vzdělávání: rozpoznávání a pojmenovávání barev



Somatosensoryický vývoj : jemná motorika při umisťování dílků



Matematické vzdělávání : porozumění množinám, počítání



Výchova k přírodě : význam včel pro naši přírodu, způsob života včel

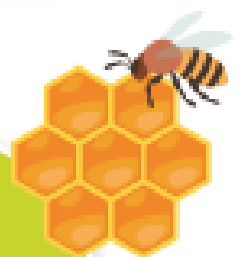


SAVE OUR PLANET

Série **SAVE OUR PLANET** se zaměřuje na ochranu životního prostředí a udržitelný rozvoj a vysvětluje tato témata způsobem přizpůsobeným potřebám dětí. Děti se zábavnou formou učí, jak chránit naši planetu.

POLLI

Pomoz včelám sbírat med



0 hře



22626 POLLI

Na květinové louce je slyšet bzučení a hučení. Včely jsou zaneprázdňené sběrem pylu a nektaru, aby vyrobily sladký med. Květy jsou v plném květu a obsahují spoustu pylu. Pomozte včelám navštívit všechny květiny a sbírat pyl. Hrou se děti naučí, jak důležité jsou včely pro náš ekosystém. Přenášejí pyl z rostliny na rostlinu, což jim umožňuje opylovat se a rozmnožovat. Opylování rostlin pomáhají hmyz, jako jsou brouci, motýli, mouchy a včely, a dokonce i netopýři. Hra rozvíjí nejen pochopení množství, ale také jemnou motoriku a rozpoznávání barev.

Příprava na hru

Umístěte herní desku doprostřed stolu. Umístěte žlutý úl doprostřed květinové louky. Umístěte karty s včelami do úlu. Roztřídte okvětní lístky podle barvy a rozdělte je do tří zelených plstěných košíků. Skleněné sklenice s medem se umístí vedle herního plánu.



Hra

První hráč začíná a hodí kostkou. Barva, která padne, určuje, který okvětní lístek hráč umístí na kruh stejné barvy – zářezem nahoru. Květina roste s každým okvětním lístkem. Kostka se poté předá dalšímu hráči. Pokud hráč hodí kostkou tak, že se objeví všechny tři barvy, může si vybrat jednu z barev okvětních lístků (modrou, žlutou nebo bílou). Když je květina kompletní, hráč, který přidal poslední okvětní lístek, si může vzít žeton včely ze žlutého úlu uprostřed stolu a umístit ho na hotovou květinu, do prohlubně. Květina je nyní opylena a hráč si může vzít šálek medu.



Pokud již byly všechny květiny této barvy rozloženy a hráč hodí znovu tuto barvu, musí bohužel počkat na svůj tah a předat kostky dalšímu hráči.

Hra skončila

Jakmile jsou všechny okvětní lístky rozloženy, hra končí. Nyní je čas spočítat sklenice medu. Vítězem se stává ten, kdo nasbíral nejvíce sklenic medu a byl nejušilovnější včelou. Vítězů může být více.

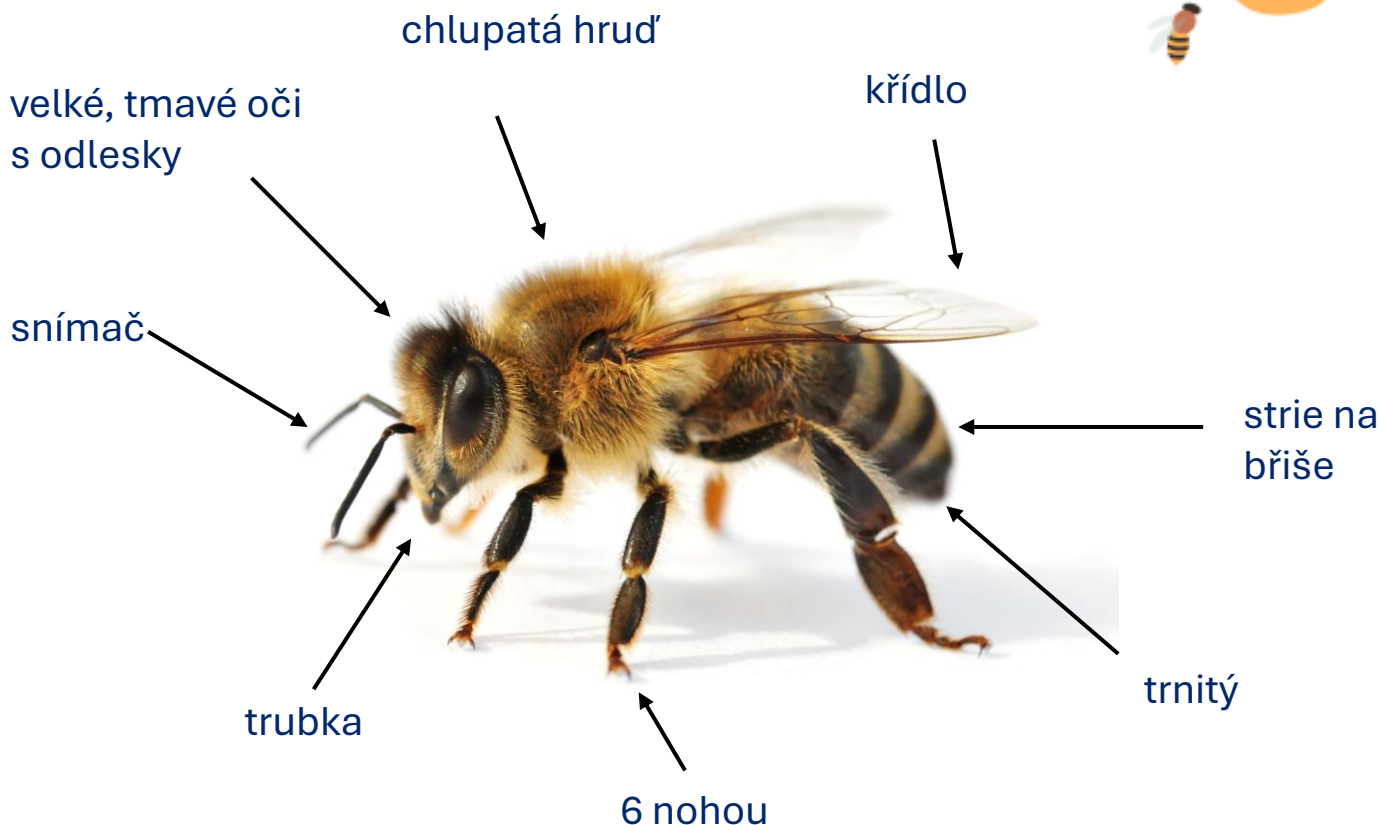
Tip

Před zahájením hry doporučujeme zkombinovat jednu květinu každé barvy a ukázat dětem rozdíly mezi nimi. Ať už se jedná o chrpu, slunečnici nebo jablonoňový květ, každá květina má jiný počet okvětních lístků a je jedinečná.

Bavte se!



Medonosná včela



Zajímavosti



Včely komunikují prostřednictvím tance.

Každý den navštíví včela mezi 200 a 300 květy.

Včela za svůj život uletí přibližně 800 kilometrů.

Deset včel váží 1 gram, 1 centová mince váží 2 gramy.

Rady pro rodiče a učitele

Včela jako strážkyně přírody

V rámci výuky o životním prostředí a přírodních vědách je považováno za nezbytné, aby se naše děti učily o přírodě a jejích pokladech. Včely v tom hrají zvláštní roli. Proč jsou ale včely důležité? Nejlepší způsob, jak to dětem vysvětlit, je následující: díky opylování zajišťují pracovití včely přežití mnoha druhů rostlin. To je důležité pro biologickou rozmanitost a také pro naše zásobování potravinami: přibližně 30 % našich potravin, včetně mnoha druhů ovoce a zeleniny, pochází z tvrdé práce včel! K tomu se přidává skutečnost, že populace včel je vážně ohrožena. To je další důvod, proč je třeba je respektovat a chránit.



Vysvětlete dětem, proč jsou včely a opylování tak důležité pro náš ekosystém.



Postavte si s dětmi hotel pro hmyz. Šablonu najdete na našich webových stránkách – stačí naskenovat QR kód.



smlouvat

slunečnice

jabloňový květ



beleduc Lernspielwaren
GmbH Heinrich-Heine-Weg 2
09526 Olbernhau, Germany
Tel.: 0049 37360 162 0 Fax:
0049 37360 162 29 Mail:
info@beleduc.de
www.beleduc.de

© beleduc 2025



Tuto adresu si prosím uložte pro případ, že byste měli nějaké dotazy.



CS: Prosím, uložte si tuto adresu pro případ, že byste měli nějaké dotazy.

