

# POLLI

pokyny k hre



22626



beleduc

# Hra propaguje:



**Umelecké vzdelávanie:** rozpoznanie a pomenovanie farieb



**Somatický vývoj:** jemná motorika pri umiestňovaní dielov



**Matematické vzdelávanie:** pochopenie množín, počítanie



**Vzdelávanie o prírode:** význam včiel pre našu prírodu, spôsob života včiel



# SAVE OUR PLANET

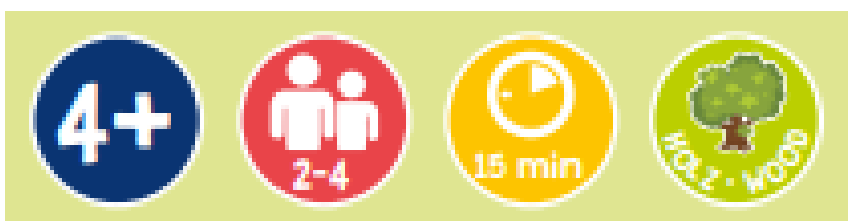
Séria **SAVE OUR PLANET** sa venuje téme ochrany životného prostredia a trvalo udržateľného rozvoja a vysvetľuje ju spôsobom prispôbeným potrebám detí. Deti sa zábavnou formou učia, ako chrániť našu planétu.

# POLLI

Pomôž včelám zbierať med



## Informácie o hre



# 22626 POLLI

Na kvetinovej lúke počuť bzučanie a hučanie. Včely sú zaneprázdnené zbieraním peľu a nektáru, aby vyrobili sladký med. Kvety sú v plnom kvete a obsahujú veľa peľu. Pomôž včelám navštíviť všetky kvety a zbierať peľ. Pri hre sa deti naučia, aké dôležité sú včely pre náš ekosystém. Prenášajú peľ z rastliny na rastlinu, čím umožňujú ich opelenie a rozmnožovanie. Hmyz, ako sú chrobáky, motýle, muchy a včely, a dokonca aj netopiere, pomáhajú opelovať rastliny. Hra rozvíja nielen chápanie množstva, ale aj jemnú motoriku a rozpoznávanie farieb.

## Príprava na hru

Hracia podložka sa umiestni do stredu stola. Žltý úl sa umiestni do stredu kvetinovej lúky. Karty s včelami sa umiestnia do úľa. Okvetné lístky roztriedte podľa farieb a potom ich rozdeľte do troch zelených plstených košíkov. Sklenené poháre s medom sa umiestnia vedľa hracej dosky.



## Hra

Prvý hráč začína a hádže kockou. Farba, ktorá padne, určuje, ktorý okvetný lístok hráč umiestni na kruh rovnakej farby – s vrubom smerujúcim nahor. Kvetina rastie s každým okvetným lístkom.

Kocku potom odovzdá ďalšiemu hráčovi. Ak hráč hodí stranu so všetkými tromi farbami, môže si vybrať jednu z farieb okvetných lístkov (modrá, žltá alebo biela). Keď je kvetina kompletná, hráč, ktorý pridal posledný okvetný lístok, si môže vziať žetón včely zo žltého úľa uprostred stola a umiestniť ho na hotovú kvetinu, do dutiny. Kvetina je teraz opelená a hráč si môže vziať pohár medu.



Ak už boli všetky kvety danej farby rozložené a hráč hodí túto farbu opäť, musí bohužiaľ počkať na svoje kolo a kocku odovzdá ďalšiemu hráčovi.

## Hra skončila

Akonáhle sú všetky okvetné lístky usporiadané, hra končí. Teraz je čas spočítať poháre medu. Víťazí osoba, ktorá nazbierala najviac pohárov medu a bola najusilovnejšou včielkou. Víťazov môže byť viacero.

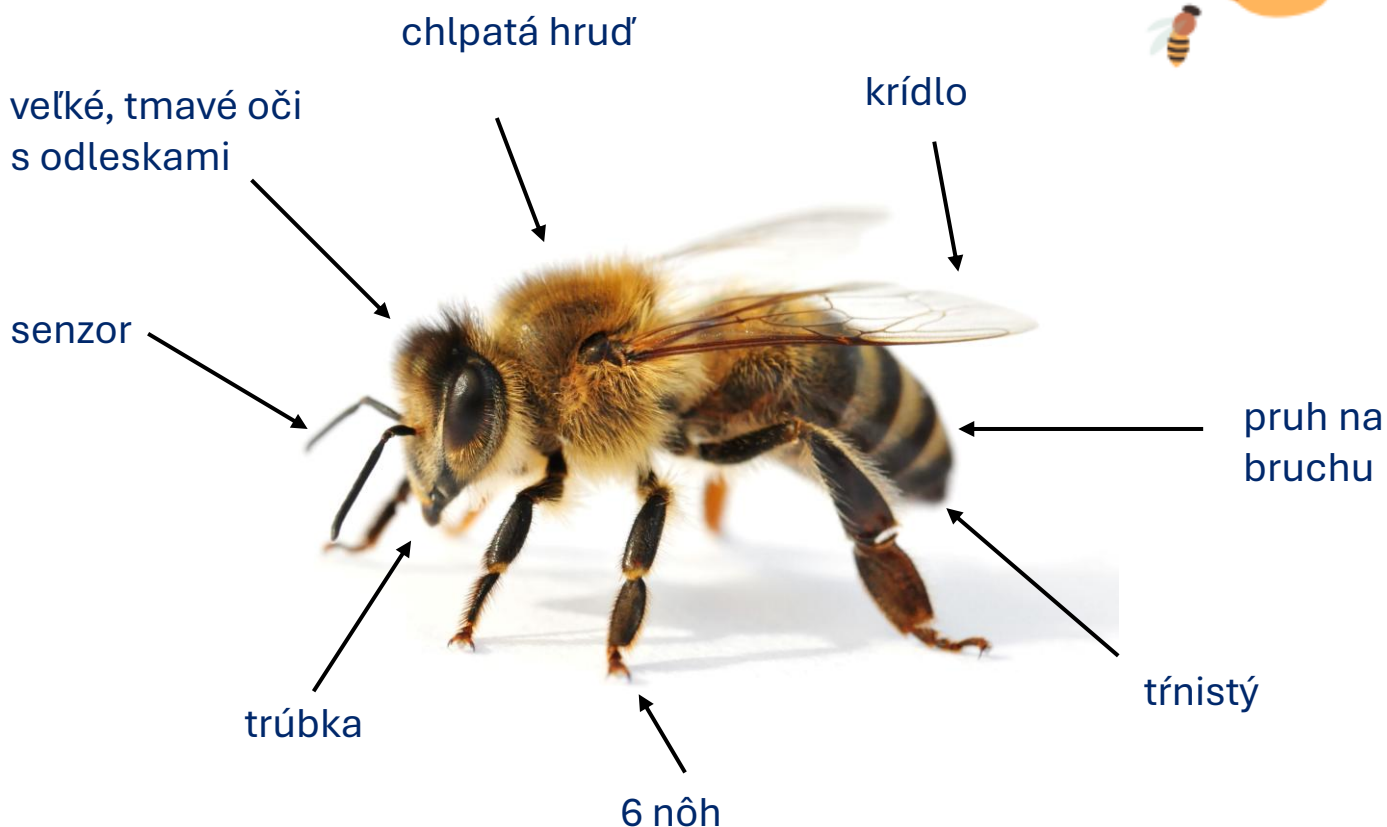
## Tip

Pred začatím hry odporúčame skombinovať jednu kvetinu každej farby a ukázať deťom rozdiely medzi nimi. Či už ide o chrpu, slnečnicu alebo jablonoňový kvet, každá kvetina má iný počet okvetných lístkov a je jedinečná.

**Veľa zábavy!**



# Medonosná včela



## Zaujímavé fakty



Včely komunikujú prostredníctvom tanca.

Každý deň navštívi včela medzi 200 a 300 kvetmi.

Desať včiel váži 1 gram, 1-centová minca váži 2 gramy.

Včela za svoj život preletí približne 800 kilometrov.

# RADY PRE RODIČOV A UČITEĽOV

## Včela ako strážkyňa prírody

V oblasti environmentálnej a prírodovednej výchovy sa považuje za nevyhnutné, aby sa naše deti učili o prírode a jej pokladoch. Včely v tom zohrávajú osobitnú úlohu. Ale prečo sú včely dôležité? Najlepší spôsob, ako to vysvetliť deťom, je nasledujúci: prostredníctvom opeľovania pracovitá včela zabezpečuje prežitie mnohých druhov rastlín. To je dôležité pre biodiverzitu a tiež pre naše zásobovanie potravinami: približne 30 % našich potravín, vrátane mnohých druhov ovocia a zeleniny, pochádza z tvrdej práce včiel! K tomu sa pridáva skutočnosť, že populácia včiel je vážne ohrozená. To je ďalší dôvod, prečo ich treba rešpektovať a chrániť.

Vysvetlite deťom, prečo sú včely a opeľovanie tak dôležité pre náš ekosystém.



Postavte so svojimi deťmi hotel pre hmyz. Šablónu nájdete na našej webovej stránke – stačí naskenovať QR kód.



chabar

slnečnica

kvet jablone



beleduc Lernspielwaren  
GmbH Heinrich-Heine-Weg 2  
09526 Olbernhau, Germany  
Tel.: 0049 37360 162 0 Fax:  
0049 37360 162 29 Mail:  
info@beleduc.de  
www.beleduc.de

© beleduc 2025



Túto adresu si uchovajte pre prípad, že budete mať akékoľvek otázky.



EN71 and ASTM tested

SK: Túto adresu si uložte pre prípad, že budete mať akékoľvek otázky.

