

POLLI

mängujuhend



22626



beleduc

Mäng arendab:



Kunst: värvide äratundmine ja nimetamine



Liikumine: peenmotoorika detailide paigaldamisel



Matemaatika: hulkade mõistmine, arvutamine



Mina ja keskkond: mesilaste tähtsus meie loodusele,
mesilaste eluviis



SAVE  **OUR PLANET**

SAVE OUR PLANET seeria käsitleb keskkonnakaitse ja säästva arengu teemasid ning selgitab seda lastele sobival viisil. Lapsed õpivad lõbusal viisil, kuidas meie planeeti kaitsta.

POLLI

Aita mesilastel õietolmu koguda



Teave mängu kohta



22626 POLLI

Lilleaasalt kostub rõõmsat suminat ja pinisemist. Mesilased on hõivatud õietolmu ja nektari kogumisega, et valmistada magusat mett. Lilled on täies õiteilus ja sisaldavad palju õietolmu. Aita mesilastel külastada kõiki lilli ja koguda õietolmu. Mängu käigus õpivad lapsed, kui olulised on mesilased meie ökosüsteemi jaoks. Nad kannavad õietolmu taimelt taimele, võimaldades nende tolmeldamist ja paljunemist. Putukad, nagu mardikad, liblikad, kärbsed ja mesilased ja isegi nahkhiired aitavad taimi tolmeldada. Mäng arendab mitte ainult arusaamist kogustest, vaid ka peenmotoorikat ja värvide äratundmist.

Mängu ettevalmistamine

Mängualus asetatakse laua keskele. Kollane mesitaru asetatakse lilleaia keskele. Mesilastega mänguklotsid asetatakse mesitarusse. Õielehed sorteeritakse värvide järgi ja jagatakse seejärel kolme rohelisse vildist korvi. Meepurkidega klotsid asetatakse mängulaua kõrvale.



Mäng

Esimene mängija alustab ja viskab täringut. Veeretatud värv määrab, millise õielehe asetab mängija sama värvi ringile – soonega ülespoole. Lill kasvab iga õielehega. Seejärel annab ta täringu järgmisele mängijale. Kui mängija viskab kõik kolm värvi, võib ta valida ühe õielehe värvi (sinine, kollane või valge). Kui lill on valmis, võib mängija, kes lisas viimase õielehe, võtta mesilase žetooni kollasest mesitarust laua keskel ja asetada selle valmis lille õõnsusesse. Lill on nüüd tolmeldatud ja mängija võib võtta ühe meepurgi klotsi.



Kui kõik veeretatud värvile vastavad lilled on juba koostatud ja mängija viskab sama värvi uuesti, peab ta kahjuks uut korda ootama ja annab täringu järgmisele mängijale.

Mäng on lõppenud

Kui kõik õielehed on paigas, lõpeb mäng. Nüüd on aeg meepurgid kokku lugeda. Võidab see, kes on kogunud kõige rohkem meepurke ja olnud kõige töökam mesilane. Võitjaid võib olla mitu.

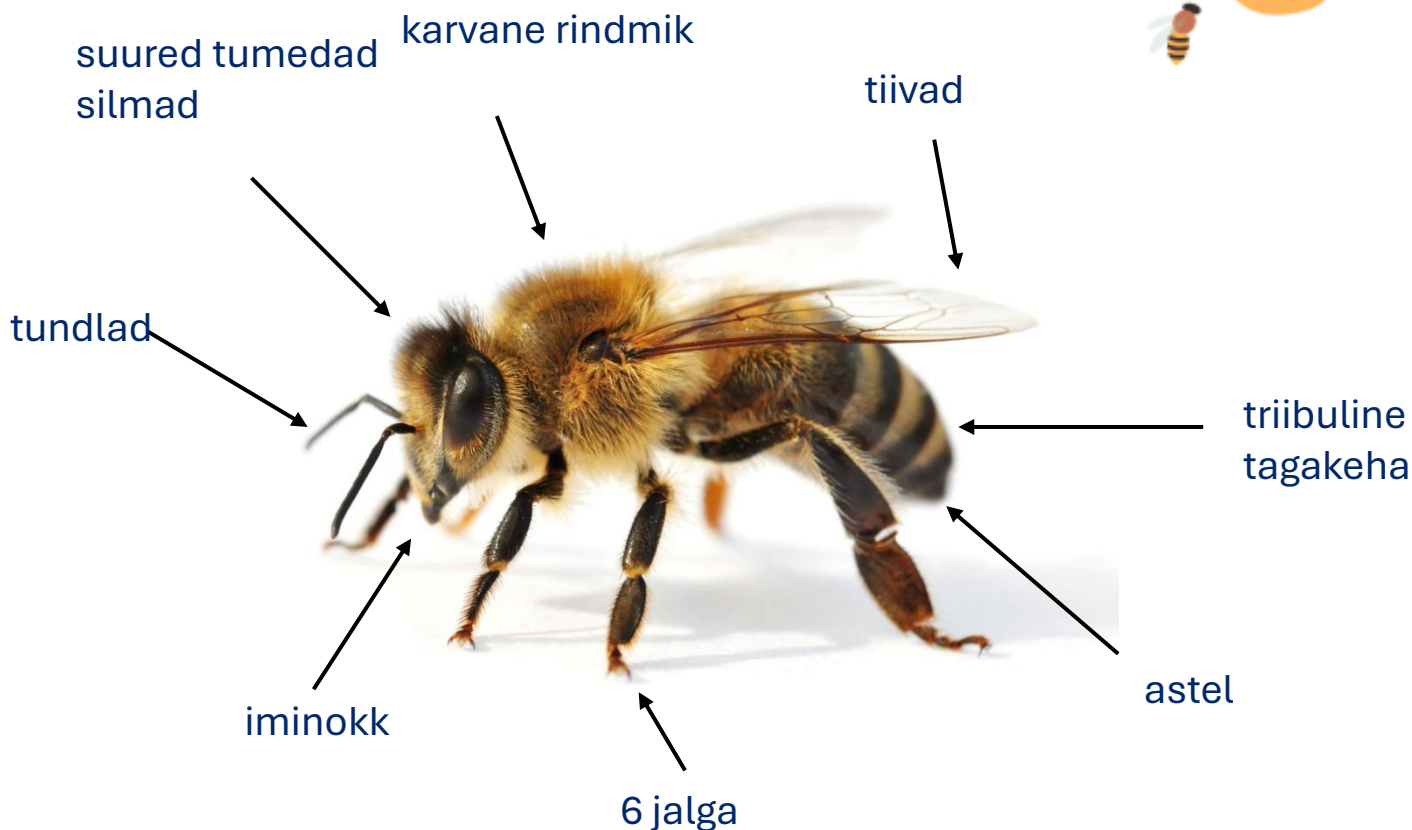
Vihje

Enne mängu alustamist soovitame kombineerida üks iga värvi lill ja näidata lastele nende erinevusi. Olgu tegemist rukkilille, päevalille või õunapuuõiega, igal lillal on erinev arv kroonlehti ja igaüks neist on ainulaadne.

Palju lõbu!



Mesilane



Huvitavad faktid



Nõuanded vanematele ja õpetajatele

Mesilane kui looduse kaitsja

Keskkonna- ja loodusteaduste õpetamisel peetakse hädavajalikuks, et lapsed õpiksid tundma loodust ja selle rikkusi. Mesilastel on selles eriline roll. Aga miks on mesilased olulised? Parim viis seda lastele selgitada on järgmine: tolmeldamise kaudu tagab töökas mesilane paljude taimeliikide ellujäämise. See on oluline nii bioloogilise mitmekesisuse kui ka meie toiduvarude seisukohalt: umbes 30 % meie toidust, sealhulgas paljud puu- ja köögiviljad, on loodud mesilaste raske töö tulemusena! Lisaks sellele on mesilaste populatsioon tõsiselt ohustatud. See on veel üks põhjus, miks neid tuleb austada ja kaitsta.



Selgitage lastele, miks mesilased ja tolmeldamine on meie ökosüsteemi jaoks nii olulised.



Ehitage koos lastega putukate hotell. Mall on saadaval meie veebilehel – piisab QR-koodi skaneerimisest.



rukkilill

päevalill

õunapuu õis



beleduc Lernspielwaren
GmbH Heinrich-Heine-Weg 2
09526 Olbernhau, Germany
Tel.: 0049 37360 162 0 Fax:
0049 37360 162 29 Mail:
info@beleduc.de
www.beleduc.de

© beleduc 2025



Palun säilitage juhend juhuks, kui tekib küsimusi.



Ametlik esindaja eestis



info@taibutera.ee

www.taibutera.ee

+372 528 5259

ET: Hoiatus! Ei sobi alla 3-aastastele lastele. Väikesed osad. Lämpumisoht

