

# POLLI

instrukcja gry



22626



beleduc

# Gra sprzyja:



**Edukacja artystyczna:** rozpoznawanie i nazywanie kolorów



**Rozwój somatyczny:** motoryka mała podczas układania pionków



**Edukacja matematyczna:** rozumienie zbiorów, liczenie



**Edukacja przyrodnicza:** znaczenie pszczół dla naszej przyrody, sposób życia pszczół

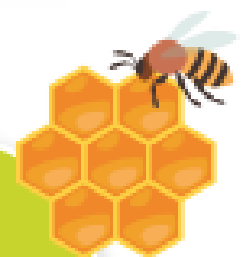


# SAVE OUR PLANET

Linia **SAVE OUR PLANET** porusza temat ochrony środowiska i zrównoważonego rozwoju i wyjaśnia go w sposób dostosowany do potrzeb dzieci. Dzieci w zabawny sposób uczą się, jak chronić naszą planetę.

# POLLI

Pomóżcie pszczołom w zbiorach miodu



## Informacje o grze



# 22626 POLLI

Na kwiecistej łące słysząc brzęczenie i buczenie. Pszczoły pracowicie zbierają pyłek i nektar, aby wyprodukować z nich słodki miód. Kwiaty są już w pełnym rozkwicie i zawierają dużo pyłku. Pomóż pszczołom odwiedzić wszystkie kwiaty i zebrać pyłek. Podczas zabawy dzieci dowiadują się, jak ważna dla naszego ekosystemu jest każda pszczoła. Przenoszą pyłek kwiatowy z rośliny na roślinę, dzięki czemu są one zapylane i mogą się rozmnażać. Owady, takie jak chrząszcze, motyle, muchy i pszczoły, a nawet nietoperze pomagają w zapylaniu roślin. Gra rozwija nie tylko rozumienie ilości, ale także motorykę małą i umiejętność rozpoznawania kolorów.

## Przygotowanie do gry

Mata do gry jest umieszczana na środku stołu. Żółty ul jest umieszczany na środku łąki kwiatowej. Płytki pszczoł umieszcza się w ulu. Ułóż płatki kwiatów według kolorów, a następnie rozłóż je w trzech zielonych koszykach z filcu. Stoiki z miodem kładzie się obok planszy do gry.



## Przebieg gry

Pierwszy gracz zaczyna i rzuca kostką. Wyrzucony kolor wskazuje, który płatek gracz kładzie na kółku w tym samym kolorze – zagłębieniem do góry. Kwiat rośnie z każdym płatkem.

Następnie kostka jest przekazywana kolejnemu graczowi. Jeśli gracz wyrzuci stronę z wszystkimi trzema kolorami, może wybrać jeden z kolorów płatków (niebieski, żółty lub biały).

Gdy kwiat jest już kompletny, gracz, który dodał ostatni płatek, może wziąć żeton pszczoły z żółtego ula znajdującego się na środku stołu i umieścić go na gotowym kwiecie, w zagłębieniu. Kwiat jest teraz zapylony, a gracz może wziąć słoik miodu.



Jeśli wszystkie kwiaty danego koloru zostały już wyłożone, a gracz ponownie wyrzuci ten kolor, niestety musi on przeczekać swoją kolej, a kostka jest przekazywana następnemu graczowi.

## Koniec gry

Gdy wszystkie płatki zostaną ułożone, gra się kończy. Teraz liczy się słoiki z miodem. Wygrywa osoba, która zebrała najwięcej słoików z miodem i była najpracowitszą pszczołką. Może być też kilku zwycięzców.

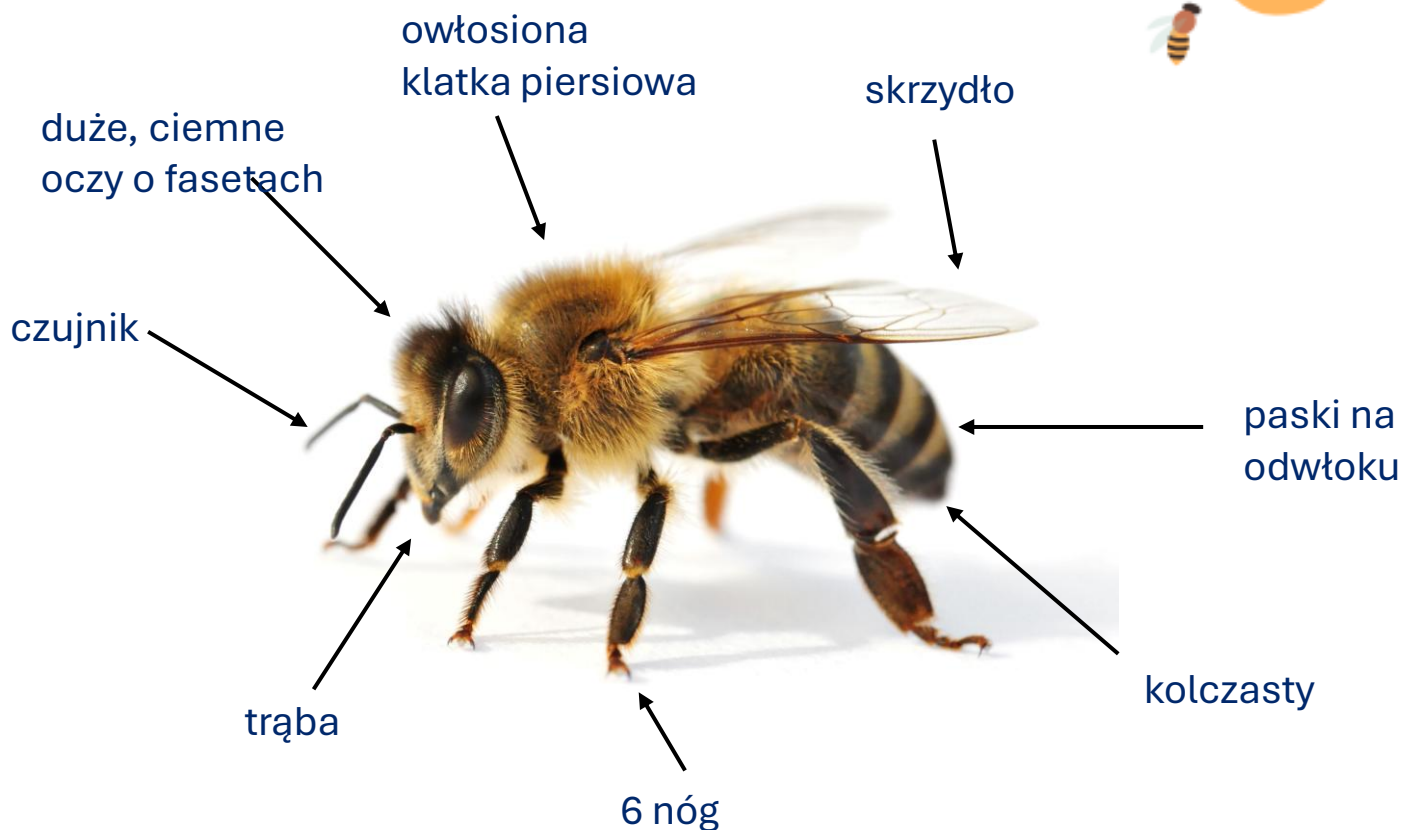
## Wskazówka

Przed rozpoczęciem zabawy zalecamy połączenie jednego kwiatu każdego koloru i pokazanie dzieciom różnic między nimi. Niezależnie od tego, czy jest to chaber, słonecznik czy kwiat jabłoni, każdy kwiat ma inną liczbę płatków i jest czymś wyjątkowym.

**Życzymy dobrej zabawy!**



# Pszczoła miodna



## Ciekawostki



Pszczoły komunikują się poprzez tance

Każdego dnia pszczoła odwiedza od 200 do 300 kwiatów

Pszczoła przelatuje w ciągu swojego życia około 800 kilometrów

10 pszczół waży 1 gram, monet a 1 centowa waży 2 gramy.



# PORADY DLA RODZICÓW I WYCHOWAWCÓW

## Pszczola jako strażniczka natury

W edukacji ekologicznej i przyrodniczej za niezbędne uważa się, aby nasze dzieci poznawały przyrodę i jej skarby. Szczególną rolę odgrywają w tym pszczoły. Ale dlaczego pszczoły są ważne? Dzieciom najlepiej wyjaśnić to w ten sposób: dzięki zapylaniu pracowite pszczoły zapewniają przetrwanie wielu gatunków roślin. Jest to po pierwsze ważne dla różnorodności gatunkowej, a po drugie ma ogromne znaczenie dla naszego zaopatrzenia w żywność: około 30 procent naszej żywności, w tym wiele rodzajów warzyw i owoców, zawdzięczamy pracowitej pracy pszczół! Do tego dochodzi fakt, że populacja pszczół jest poważnie zagrożona. To kolejny powód, aby szczególnie je szanować i chronić.



Wyjaśnij dzieciom, dlaczego pszczoły i zapylanie kwiatów są tak ważne dla naszego ekosystemu.



Zbudujcie z dziećmi hotel dla owadów. Wzór do wykonania znajdziecie na naszej stronie internetowej – wystarczy zeskanować kod QR.



chabar

słonecznik

kwiat jabłoni



beleduc Lernspielwaren  
GmbH Heinrich-Heine-Weg 2  
09526 Olbernhau, Germany  
Tel.: 0049 37360 162 0 Fax:  
0049 37360 162 29 Mail:  
info@beleduc.de  
www.beleduc.de

© beleduc 2025



Proszę zachować adres na wypadek, gdyby pojawiły się pytania.



EN71 and ASTM tested

PL: Proszę zapisać adres na wypadek, gdyby pojawiły się pytania.

