

POLLI

peliohjeet

22626



beleduc

Peli mainostaa:



Taideopetus : tunnistaa ja nimetä värit



Somaattinen kehitys : hienomotoriikkaisten osien asennuksessa



Matematiikan opetus : ymmärryksen sarjat, laskenta



Luonnonopetus : mehiläisten merkitys luonnolliselle ympäristöllemme, mehiläisten elämäntapa



SAVE  **OUR PLANET**

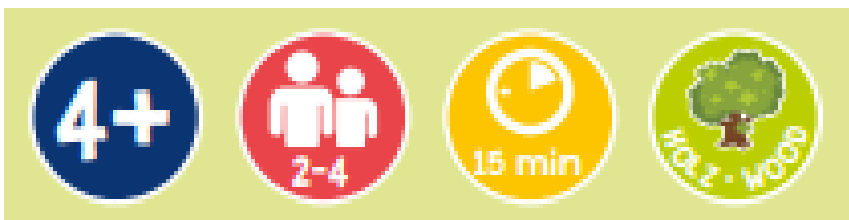
SAVE OUR PLANET -sarja käsittelee ympäristönsuojelua ja kestävästä kehityksestä ja selittää ne lapsille sopivalla tavalla. Lapset oppivat hauskaalla tavalla, miten planeettaamme voidaan suojella.

POLLI

Auta mehiläisiä keräämään hunajaa



Tietoa pelistä



22626 POLLI

Kukkapuutarhassa surraa. Mehiläiset ovat kiireisiä keräämässä siitepölyä ja mettä makean hunajan valmistamiseksi. Kukat ovat täydessä kukassa ja sisältävät runsaasti siitepölyä. Auta mehiläisiä käymään kaikissa kukissa ja keräämään siitepölyä. Leikin kautta lapset oppivat, kuinka tärkeitä mehiläiset ovat ekosysteemillemme. Ne kuljettavat siitepölyä kasvista toiseen, mikä mahdollistaa kasvien pölyttämisen ja lisääntymisen. Hyönteiset, kuten kovakuoriaiset, perhoset, kärpäset ja mehiläiset, ja jopa lepakot, auttavat kasvien pölyttämisessä. Peli kehittää paitsi määrän ymmärtämistä myös hienomotoriikkaa ja värien tunnistamista.

Otteluun valmistautuminen

Pelilauta asetetaan pöydän keskelle. Keltainen mehiläispesä asetetaan kukkapuutarhan keskelle. Mehiläiskortit asetetaan mehiläispesään. Terälehdet lajitellaan värin mukaan ja jaetaan sitten kolmeen vihreään huopakoriin. Lasipurkit hunajalla asetetaan pelilaudan viereen.



Pelit

Ensimmäinen pelaaja aloittaa ja heittää nopaa. Nopan väri määrää, minkä terälehdet pelaaja asettaa samanväriselle ympyrälle – suonet ylöspäin. Kukka kasvaa jokaisen terälehdet myötä. Sitten noppa siirretään seuraavalle pelaajalle. Jos pelaaja heittää kaikki kolme väriä, hän voi valita terälehdet värin (sininen, keltainen tai valkoinen). Kun kukka on valmis, viimeisen terälehdet lisännyt pelaaja voi ottaa mehiläismerkki keltaisesta mehiläispesästä pöydän keskeltä ja sijoittaa sen valmiiseen kukkaan, onteloon. Kukka on nyt pölyttynyt ja pelaaja voi ottaa lasillisen hunajaa.



Jos kaikki kyseisen väriset kukat on jo jaettu ja pelaaja heittää saman värin uudelleen, hänen on valitettavasti odotettava vuoroaan ja lähetettävä nopat seuraavalle pelaajalle.

Peli on ohi

Kun kaikki terälehdet ovat paikoillaan, peli päättyy. Nyt on aika laskea hunajapurkit. Voittaja on se, joka on kerännyt eniten hunajapurkkeja ja ollut ahkerin mehiläinen. Voittajia voi olla useampi kuin yksi.

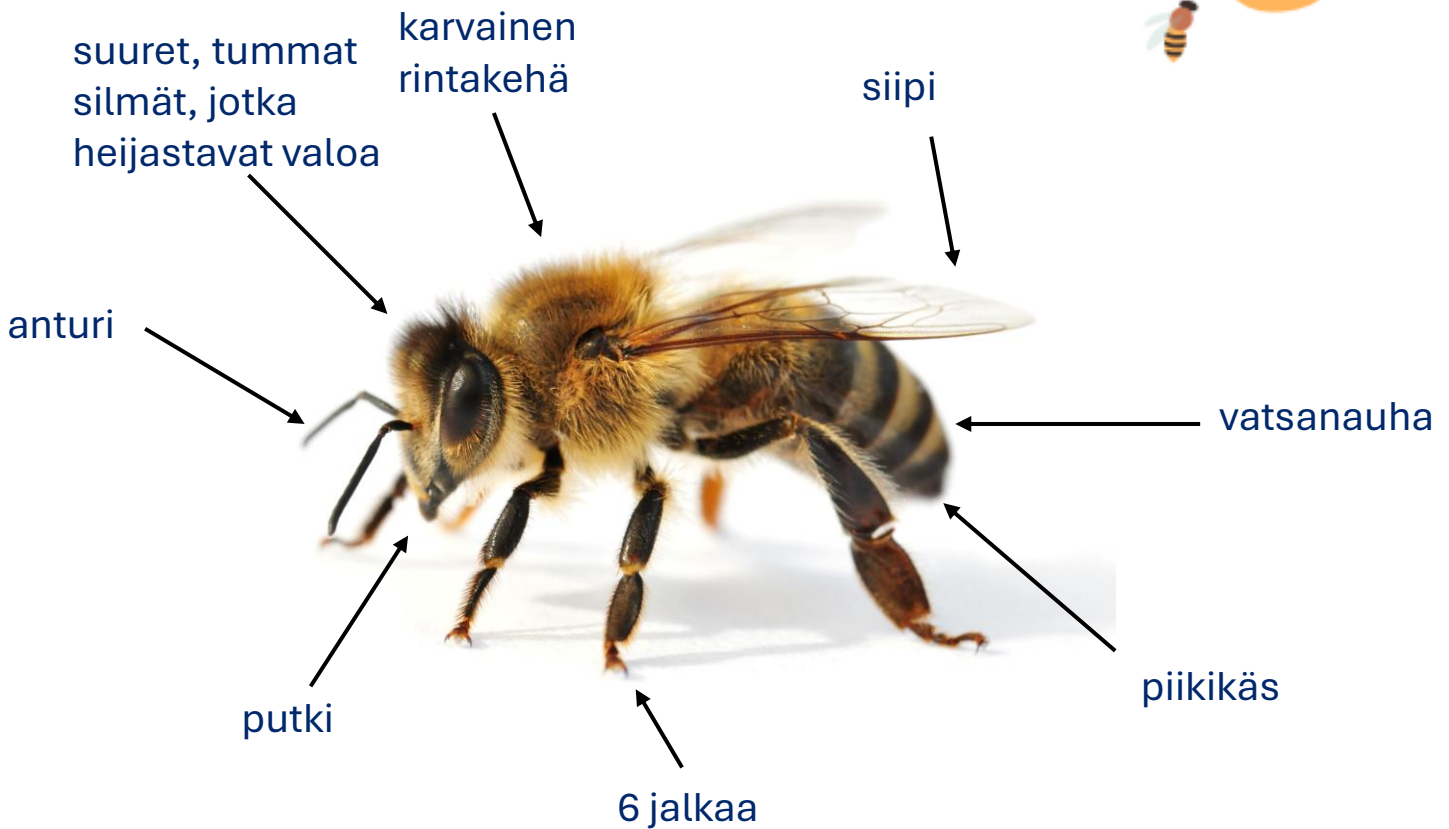
Vinkkejä

Ennen kuin aloitat pelin, suosittelimme yhdistämään kunkin värisen kukan ja näyttämään lapsille niiden väliset erot. Olipa kyseessä sitten sinikukka, auringonkukka tai omenankukka, jokaisella kukalla on eri määrä terälehtiä ja jokainen on ainutlaatuinen.

Hauskaa matkaa!



Bi



Mielenkiintoisia faktoja



Mehiläiset kommunikoi-
vat tanssin
avulla.

Joka päivä
mehiläinen
käy 200–300
kukassa.

Mehiläinen
lentää
elinaikanaa
n noin 800
kilometriä.

Kymmenen
bin painaa 1
gramman,
yhden sentin
kolikko
painaa 2
grammaa.



Neuvoja vanhemmille ja opettajille

Mehiläiset luonnon suojeleijoina

Ympäristö- ja luonnontieteiden opetuksessa pidetään tärkeänä, että lapsemme oppivat luonnosta ja sen rikkauksista. Mehiläisillä on tässä erityinen rooli. Mutta miksi mehiläiset ovat niin tärkeitä? Paras tapa selittää tämä lapsille on seuraava: pölyttämällä ahkerat mehiläiset varmistavat monien kasvilajien selviytymisen. Tämä on tärkeää sekä biologisen monimuotoisuuden että elintarviketuotantomme kannalta: noin 30 % ruoastamme, mukaan lukien monet hedelmät ja vihannekset, on mehiläisten ahkeran työn tulosta! Lisäksi mehiläiskanta on vakavasti uhanalainen. Tämä on vielä yksi syy, miksi niitä on kunnioitettava ja suojeltava.



Selitä lapsille, miksi mehiläiset ja pölytys ovat niin tärkeitä ekosysteemillemme.



Rakenna hyönteishotelli yhdessä lastesi kanssa. Malline löytyy verkkosivuiltamme – skanna QR-koodi.



ostoksilla

auringonkukka

omenapuun kukka



beleduc Lernspielwaren
GmbH Heinrich-Heine-Weg 2
09526 Olbernhau, Germany
Tel.: 0049 37360 162 0 Fax:
0049 37360 162 29 Mail:
info@beleduc.de
www.beleduc.de

© beleduc 2025



DOWNLOAD HERE!

Säilytä tämä osoite, jos sinulla on kysyttävää.



EN71 and ASTM tested

FI: Tallenna tämä osoite, jos sinulla on kysyttävää.

