

# POLLI

spelinstruktioner



22626



# Spelet annonserar:



**Konstutbildning** : känna igen och namnge färger



**Somatisk utveckling** : vid installation av finmotoriska delar



**Matematisk utbildning** : förståelseuppsättningar, beräkning



**Undervisning om naturen** : binens betydelse för vår naturliga miljö, binens livsstil



# SAVE OUR PLANET

Serien **SAVE OUR PLANET** tar upp ämnen som miljöskydd och hållbar utveckling och förklarar dem på ett sätt som är anpassat för barn. Barnen lär sig på ett roligt sätt hur man skyddar vår planet.

# POLLI

Hjälp bina att samla honung



## Information om spelet



# 22626 POLLI

Det surrar i blomsterträdgården. Bina är upptagna med att samla pollen och nektar för att göra söt honung. Blommorna står i full blom och innehåller massor av pollen. Hjälp bina att besöka alla blommor och samla pollen. Genom lek lär sig barnen hur viktiga bin är för vårt ekosystem. De transporterar pollen från planta till planta, vilket gör det möjligt för dem att pollinera och reproducera sig. Insekter som skalbaggar, fjärilar,flugor och bin, och till och med fladdermöss, hjälper till att pollinera växter. Spelet utvecklar inte bara förståelsen för mängder, utan också finmotoriken och färgigenkänningen.

## Förberedelser inför matchen

Spelbrädet placeras i mitten av bordet. Den gula bikupan placeras i mitten av blomsterträdgården. Bikorten placeras i bikupan. Kronbladen sorteras efter färg och delas sedan upp i tre gröna filtkorgar. Glasburkarna med honung placeras bredvid spelbrädet.



## Spel

Den första spelaren börjar och kastar tärningarna. Färgen som visas avgör vilket kronblad spelaren placerar på cirkeln med samma färg – med venen vänd uppåt. Blomman växer med varje kronblad. Sedan passerar de tärningarna till nästa spelare. Om en spelare kastar alla tre färgerna kan hen välja färgen på ett kronblad (blått, gult eller vitt). När blomman är färdig kan spelaren som lade till det sista kronbladet ta en bi-markör från den gula bikupan i mitten av bordet och placera den på den färdiga blomman, i håligheten. Blomman är nu pollinerad och spelaren kan ta ett glas honung.



Om alla blommor av den färgen redan har delats ut och spelaren slår samma färg igen måste hen tyvärr vänta på sin tur och skicka tärningarna vidare till nästa spelare.

## Spelet är slut

När alla kronblad är på plats avslutas spelet. Nu är det dags att räkna honungskrukorna. Vinnaren är den som har samlat flest honungskrukor och varit den flitigaste biet. Det kan finnas fler än en vinnare.

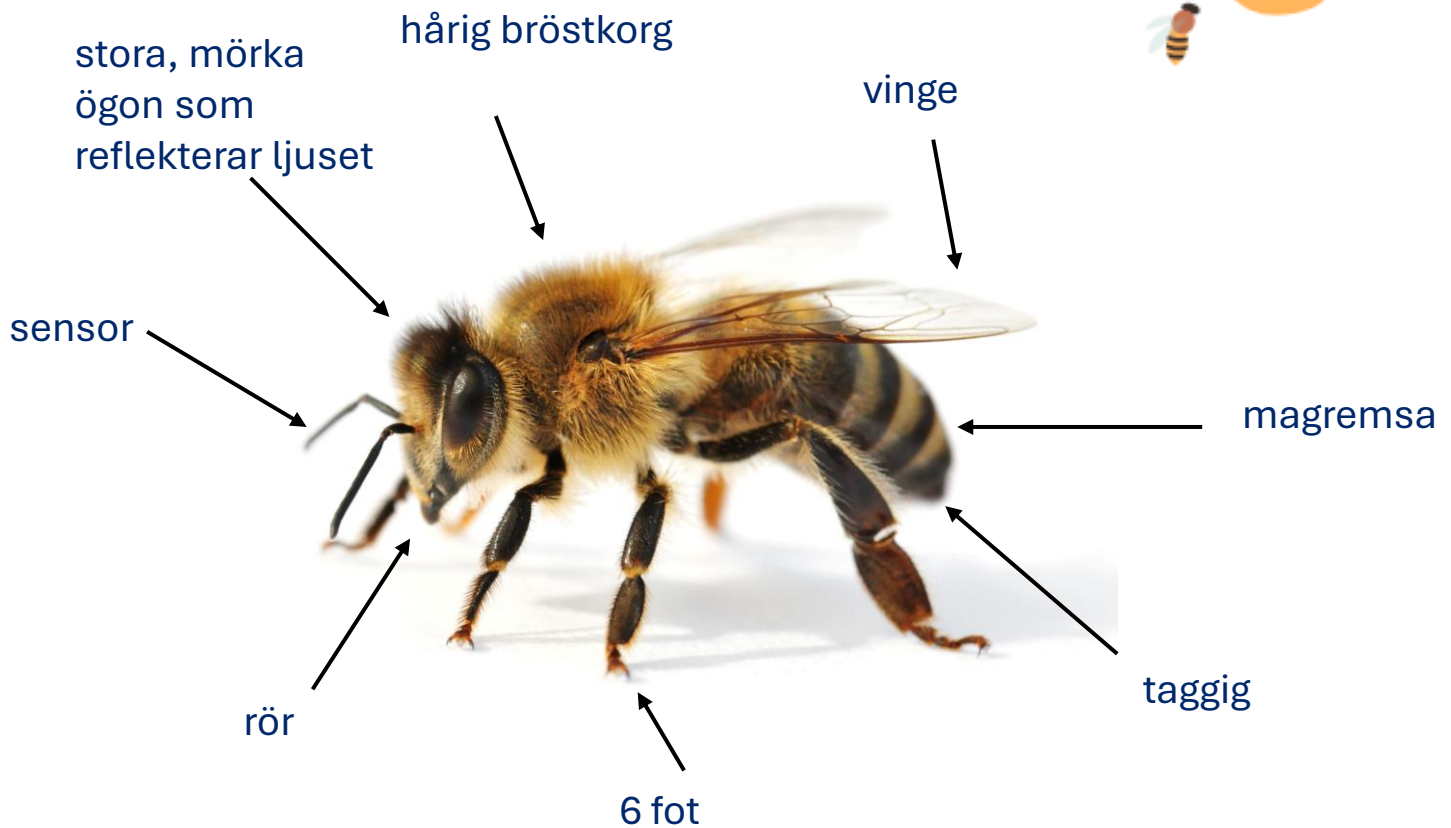
## Tips

Innan du börjar spelet rekommenderar vi att du kombinerar en blomma av varje färg och visar barnen skillnaderna mellan dem. Oavsett om det är en blåklint, solros eller äppelblomma har varje blomma olika antal kronblad och var och en är unik.

**Ha det så kul!**



# Bi



## Intressanta fakta



Bin kommunicerar genom dans.

Varje dag besöker en bi 200–300 blommor.

Tio bin väger 1 gram, ett 1-centmynt väger 2 gram.

En bi flyger cirka 800 kilometer under sin livstid.

# Råd till föräldrar och lärare

## Biet som naturens beskyddare

När man undervisar i miljö- och naturvetenskap anses det viktigt att våra barn lär sig om naturen och dess rikedomar. Bin spelar en särskild roll i detta. Men varför är bin så viktiga? Det bästa sättet att förklara detta för barn är följande: genom pollinering säkerställer de flitiga bina överlevnaden för många växtarter. Detta är viktigt både för den biologiska mångfalden och för vår livsmedelsförsörjning: cirka 30 % av vår mat, inklusive många frukter och grönsaker, är resultatet av binas hårda arbete! Dessutom är bipopulationen allvarligt hotad. Detta är ännu en anledning till varför de måste respekteras och skyddas.



Förklara för barnen varför bin och pollinering är så viktigt för vårt ekosystem.



Bygg ett insektshotell tillsammans med dina barn. Mallen finns på vår webbplats – skanna bara QR-koden.



handla

solros

äppelträdblomma

 **LIKE US ON FACEBOOK!**  
@BELEDUC.LERNSPIELWAREN

 **MORE INFORMATION UNDER:**  
WWW.BELEDUC.DE

 **LIKE US ON INSTAGRAM!**  
@BELEDUC\_LERNSPIELWAREN  
@BELEDUC\_EUROPE

 **GAME VIDEOS ON YOUTUBE!**  
YOUTUBE.COM/PLAYEXPERIENCELEARN

beleduc Lernspielwaren  
GmbH Heinrich-Heine-Weg 2  
09526 Olbernhau, Germany  
Tel.: 0049 37360 162 0 Fax:  
0049 37360 162 29 Mail:  
info@beleduc.de  
www.beleduc.de

© beleduc 2025



 **beleduc** <sup>+</sup>plus

ZUSATZMATERIAL  
ADDITIONAL MATERIAL

**DOWNLOAD HERE!**

Spara denna adress ifall du har några frågor.



SV: Spara denna adress om du har några frågor.

