

# TOPTRIKE WAAGE

Indoor & Outdoor Fun!

Probiere  
es aus!

## 1 GEGENSÄTZE

### \* WIE STEHEN DIE ARME DES MÄNNCHENS?

Raus in die Natur und die Eimer mit verschiedenen Materialien, z. B. Sand, Wasser, Blätter oder Federn, unterschiedlich hoch befüllen und anschließend schauen, wie die Arme des Männchens stehen. Die Kinder können die Eimer auch selbst in die Hand nehmen, um direkt zu erfahren, welcher der beiden schwerer ist.



DIE KINDER KÖNNEN DIE ARMSTELLUNG DES MÄNNCHENS NACHAHMEN.



TIPP



Sollte das Wetter mal nicht mitspielen, dann können die Kinder mit der Waage auch im Innenbereich spielen. Bauklötze oder andere Spielmaterialien werden in die Eimer gelegt, um die unterschiedlichen Eigenschaften spielerisch kennenzulernen.



beleduc

# TOPTRIKE WAAGE

Indoor & Outdoor Fun!

Probiere  
es aus!

## 2 GRUPPENSPIELE

### \* DINGE SAMMELN & VERGLEICHEN

Bilden Sie mehrere Gruppen und legen Sie fest, wie die Challenge lauten soll. Zum Beispiel: „Es gewinnt die Gruppe, deren Gegenstände am leichtesten sind.“ Fordern Sie die Kinder nun auf, jeweils drei Dinge zu suchen. Anschließend werden die Gegenstände gewogen und verglichen sowie entsprechend Punkte vergeben.

### \* WASSERSPIEL

Hierfür benötigt man mindestens einen separaten Eimer mit Wasser, der an einem Punkt etwa 6 m von der Waage entfernt aufgestellt wird sowie einen Plastikbecher, Schwamm oder etwas Ähnliches, mit dem die Kinder das Wasser von einem zum anderen Eimer auf ihrer Seite der Waage befördern können. Es werden zwei Gruppen gebildet. Die Kinder stellen sich in einer Reihe hintereinander auf und das erste Kind erhält den Becher.

Welche Gruppe hat ihren Eimer zuerst bis zum Rand gefüllt?



SAMMELN LEICHT GEMACHT • MIT DER AUFBEWAHRUNGSBOX.



## TIPP

AUF DIE PLÄTZE,  
FERTIG, LOS ...!

Der Fantasie sind hier keine Grenzen gesetzt. Ein Gruppenspiel kann auch gut im Innenbereich gespielt werden.

Die Kombination aus Bewegungsspiel, Dinge sammeln und vergleichen hat einen großen Spaßfaktor.



# TOPTRIKE WAAGE

Indoor & Outdoor Fun!

Probiere  
es aus!



## 3 RATESPIELE



ERSTES ZÄHLEN MIT DEN RATESPIELEN.

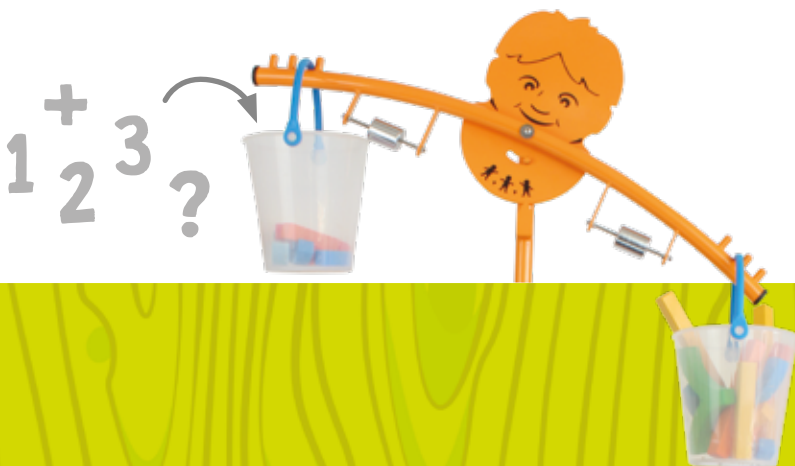


### \* AUSGLEICHEN

Sind sechs Äpfel genauso schwer wie fünf Äste?

Bei diesem spannenden Spiel lassen Sie die Kinder entscheiden, ob noch ein weiterer Gegenstand in den Eimer gelegt werden soll. Was passiert dann? Ziel ist es, dass die Arme des Männchens waagrecht stehen und das Gewicht genau ausgeglichen ist.

JA ODER  
NEIN?



### \* WAS IST SCHWERER UND WAS IST LEICHTER?

Lassen Sie die Kinder raten, welches Füllmaterial schwerer oder leichter ist.

Die Kinder sammeln verschiedene Materialien z. B. Kastanien, Eicheln, Steine oder Blätter und legen diese vor sich auf den Boden. Jetzt überlegen die Kinder, welche Gegenstände sie miteinander vergleichen möchten und raten, welche davon wohl schwerer bzw. leichter sind. Nach dem Befüllen der Eimer zeigt sich das Ergebnis.

TIPP

VIEL HEISST  
NICHT IMMER  
SCHWERER.



### \* DIE RICHTIGE ANZAHL SCHÄTZEN

Für den Innen- und Außenbereich ist dieses einfache Spiel besonders gut geeignet. Eine Person legt abgezählte Gegenstände (z. B. 6 Kugeln, 8 Bausteine oder 10 Kastanien) in die Eimer, hängt diese an die Waage und lässt die Kinder nun raten, wie viele Teile im jeweiligen Eimer sind. Steigern Sie die Schwierigkeit, indem Sie zunächst sehr große Gegenstände auswählen und dann immer kleinere.

beleduc

# TOPTRIKE WAAGE

Indoor & Outdoor Fun!

Probiere  
es aus!



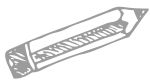
## 4 FREISPIEL

### \* FUNDSTÜCKE SAMMELN

Durch den integrierten Griff und die Räder lässt sich die Waage leicht verschieben, auf einen Spaziergang mitnehmen und überall nutzen.

Die große Wanne bietet jede Menge Platz für Fundstücke. Diese können anschließend gut zum Basteln verwendet werden.

Wenn das Wetter nicht mitspielt, dann lassen Sie die Kinder einfach im Innenbereich auf Entdeckungstour gehen ...



VIEL SPASS  
MIT DEN  
BASTEL-IDEEN!

DRAUSSEN KREATIV SEIN! DAS MACHT RIESEN SPASS!



TIPP

AUCH AUF  
PAPIER LASSEN  
SICH SCHÖNE  
BILDER LEGEN ...



### \* BLÄTTERFEEN

Aus Tonpapier werden kleine Feen ausgeschnitten und die gesammelten Blätter werden zu fantasievollen Flügeln.

### \* MOBILE

Blätter, Federn und Zapfen werden an unterschiedlich lange Schnüre gebunden. Die fertigen Schnüre werden dann an einen Ast geknotet und schon ist die Fensterdekoration fertig.

### \* NATURMOSAIK

Aus Blüten, Blättern und anderen Naturmaterialien lassen sich Bodenbilder legen. In kürzester Zeit entstehen kleine individuelle Kunstwerke.



beleduc



# TOPTRIKE WAAGE

Indoor & Outdoor Fun!

Probiere  
es aus!

## 5 EXPERIMENTE

1 2 3



### \* ERSTES ZÄHLEN UND FARBENLEHRE

Bitten Sie die Kinder, Bausteine oder etwas Ähnliches in der Wanne zu sammeln. Nun können Sie die Bausteine zum Beispiel nach Farbe, Größe oder Form sortieren. Anschließend bitten Sie die Kinder die Bausteine einer Farbe oder in einer bestimmten Menge in die Eimer zu füllen.



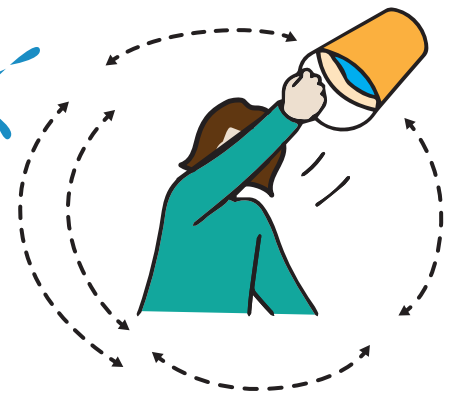
TIPP

NUTZEN SIE DEN  
EXPRIMENTIERTAG  
FÜR ERSTES ZÄHLEN.

EXPERIMENTE SIND SPANNEND UND LEHRREICH!

### \* EXPERIMENTIER-TAG

Jedes Kind darf an diesem Tag etwas von Zuhause mitbringen. Nun dürfen sie ihre Gegenstände miteinander vergleichen: "Ist der Teddy schwerer als das Auto?" Bestimmt werden die Kinder staunen, wie sich die Anzeige der Waage verändert, wenn sie etwas in den Eimer legen.



### \* WASSER-KARUSSELL – ERSTE PHYSIK

Mit diesem Spiel-Experiment kommt Schwung in den Tag! Füllen Sie etwas Wasser in einen Eimer. Nehmen Sie den Eimer in die Hand und schwingen ihn zuerst bis in Hüfthöhe, dann immer höher hin und her. Zuletzt lassen Sie ihn in einem großen Kreis vor Ihrem Körper „Karussell fahren“. Warum kippt das Wasser nicht aus dem Eimer? Erklären Sie den Kindern, dass die Kraft, die beim schnellen Kreisen auf das Wasser im Eimer wirkt, stärker als die Schwerkraft ist. Durch die Beschleunigung will es in alle Richtungen, in die der Eimer kreist, „wegfliegen“. Also, unbedingt aufpassen! Eimer beim Kreis-en immer gut festhalten! Vielleicht dürfen es die Kinder auch ausprobieren?