



# BOX 2

18-24 months / Monate



## BOX 2

### 18–24 months / Monate

**EN:** This box is designed to strengthen motor skills through purposeful, hands-on play. Each toy encourages grasping and hand coordination, helping toddlers refine movement and explore with growing independence. It lays the foundation for problem-solving, focus, and physical confidence.

**DE:** Diese Box stärkt die motorischen Fähigkeiten durch gezieltes, praktisches Spielen. Jedes Spielzeug fördert das Greifen und die Handkoordination und hilft Kleinkindern, ihre Bewegungen zu verfeinern und mit zunehmender Unabhängigkeit zu entdecken. Sie legt den Grundstein für Problemlösung, Konzentration und körperliches Selbstvertrauen.

**EN:** The box includes toy pieces designed to be interchanged among the various sets.

**DE:** Die Box enthält Spielzeuge, die zwischen den verschiedenen Sets ausgetauscht werden können.



SHAPE - COLOUR  
RECOGNITION  
FORMEN- UND  
FARBENERKENNUNG



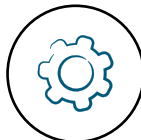
CAUSE -  
EFFECT  
URSACHE-  
WIRKUNG-PRINZIP



SENSORY  
DEVELOPMENT  
SINNESENTWICKLUNG



FINE MOTOR  
SKILLS  
FEINMOTORIK



PROBLEM  
SOLVING  
PROBLEMLÖSUNG



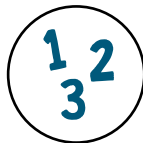
EMOTIONAL  
DEVELOPMENT  
EMOTIONALE  
ENTWICKLUNG



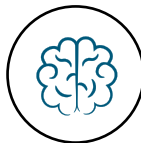
VOCABULARY &  
STORYTELLING  
WORTSCHATZ &  
GESCHICHTENERZÄHLEN



SOCIAL  
SKILLS  
SOZIALKOMPETENZ



EARLY  
COUNTING  
ERSTES  
ZÄHLEN



CONCENTRATION  
& MEMORY  
KONZENTRATION &  
GEDÄCHTNIS

# 1. SORT & MATCH BENCH / SORTIER- & ZUORDNUNGSBANK

Fun challenges for growing tots  
/ Spaßige Herausforderungen für Kleinkinder



**EN:** This playful take on the classic shape sorter includes a sturdy wooden bench, chunky blocks with holes (also suitable for lacing), and interchangeable shape tiles with increasing difficulty - from single to multi-shape recognition. Designed to develop fine motor skills, the activity encourages grasping, aligning, inserting, and removing shapes, fostering precision, bilateral coordination, and problem-solving. The bench also includes tactile engravings for added sensory input.

**DE:** Diese spielerische Variante des klassischen Formensortierers umfasst eine stabile Holzbank, größere Blöcke mit Löchern (auch zum Schnüren geeignet) und austauschbare Formteile mit steigendem Schwierigkeitsgrad - von dem Erkennen einzelner Formen bis hin zu mehreren Formen. Die Aktivität wurde zur Förderung der Feinmotorik entwickelt. Sie lädt dazu ein, Formen zu greifen, auszurichten, einzufügen und zu entfernen. Dadurch wird Präzision, bilaterale Koordination und Problemlösungsfähigkeiten gefördert. Die Bank verfügt außerdem über taktile Gravuren für zusätzliche sensorische Reize.

# Ways to play / Spielmöglichkeiten

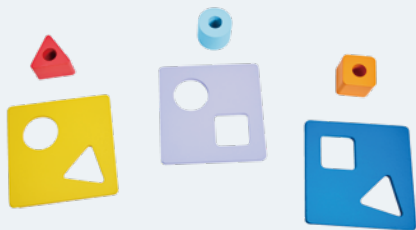
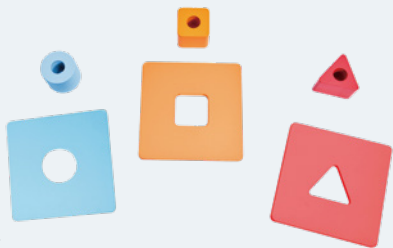
## 1. Start Simple / Starte simpel

**EN:** Introduce one shape at a time, starting with the easiest (the circle). Let children explore freely before progressing to more complex shapes.

**DE:** Beginnend mit der einfachsten Form, dem Kreis, und ergänzen Sie nach und nach weitere Formen. Lassen Sie das Kind frei experimentieren, bevor Sie zu komplexeren Formen übergehen.

**EN:** Develops: familiarity, visual distinction, fine motor skills.

**DE:** Fördert: Vertrautheit, visuelle Unterscheidung, Feinmotorik.



## 2. Double-Shaped Tiles / Platte mit zwei Formen

**EN:** Use tiles with two shapes to insert simultaneously, supporting double-hand-coordination and spatial reasoning.

**DE:** Verwenden Sie Platten mit zwei Formen, die gleichzeitig eingesetzt werden können, um sowohl die Koordination beider Hände als auch das räumliche Vorstellungsvermögen zu fördern.

**EN:** Develops: coordination, concentration, problem-solving.

**DE:** Fördert: Koordination, Konzentration, Problemlösungsfähigkeiten.

## 3. Open-Ended Play / Freies Spielen

**EN:** Encourage independent play by offering all tiles and shapes, include those from the Transfer Tweezers set. Letting children mix, match and experiment freely.

**DE:** Ermutigen Sie das selbstständige Spielen, indem Sie alle Platten und Formen, einschließlich der Elemente aus dem Transfer Pinzetten Set, anbieten. Lassen Sie die Kinder frei kombinieren, zuordnen und experimentieren.

**EN:** Develops: autonomy, creativity, motor skills.

**DE:** Fördert: Autonomie, Kreativität, motorische Fähigkeiten.



## 2. READY, SET... POP / AUF DIE PLÄTZE, FERTIG... POP

**Fine motor fun with a surprise**  
**/ Feinmotorik-Spaß mit einer Überraschung**

**EN:** Push the colourful sticks into the holes and watch them jump back up, this cheerful pop-up toy captures attention and strengthens cause-effect understanding.

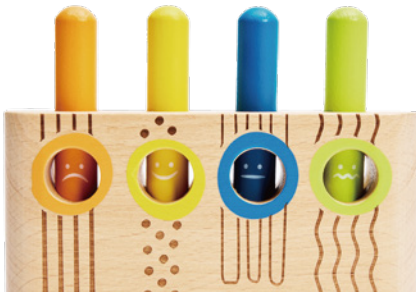
**DE:** Stecken Sie die bunten Stäbe in die Löcher und staunen Sie, wie sie wieder herausspringen. Dieses fröhliche Pop-up-Spielzeug zieht die Aufmerksamkeit auf sich und stärkt das Verständnis von Ursache und Wirkung.

### Ways to play / Spielmöglichkeiten

**1. Push & pop**  
**/ Drücken & herausspringen lassen**

**EN:** Encourages pushing and releasing actions to develop fine motor control.

**DE:** Fördert das Drücken und Loslassen zur Entwicklung der Feinmotorik.



**2. Match the colours / Farben zuordnen**

**EN:** Match each stick to its corresponding hole. Rotate sticks to reveal funny faces, combining early logic, sorting and storytelling.

**DE:** Stecken Sie jeden Stab in das farblich passende Loch. Durch das Drehen der Stäbe erscheinen lustige Gesichter, die frühe Logik, Sortieren und Geschichtenerzählen verbinden.



### 3. COLOUR MIX LENSES / FARBMIx-GLÄSER

**See the world in a whole new colour  
/ Die Welt in ganz neuen Farben sehen**

**EN:** Three primary colour lenses (red, yellow, blue) with tactile patterns invite children to explore vision, colour and light. Lenses are connected with an openable ring for easy handling.

**DE:** Drei Primärfarben-Gläser (rot, gelb, blau) mit taktilen Mustern laden Kinder dazu ein, das Sehen, Farben und Licht zu entdecken. Ein Ring verbindet die Gläser, wodurch sie besonders leicht handzuhaben sind.

#### 1. Peek-a-boo with light/ Guck-guck mit Licht

**EN:** Start by offering one lens at a time to explore individual hues and visual filtering. The lenses are connected with a ring for easy handling, portability and on-the-go play.

**DE:** Starten Sie zunächst mit einem Glas, um einzelne Farbtöne und visuelle Filterung zu erkunden. Die Gläser sind durch einen Ring verbunden, der die einfache Handhabung, den Transport und das Spielen unterwegs erleichtert.



#### 2. Discover and mix/ Entdecke und mische

**EN:** Later, children can overlap them to create secondary colours, intuitively discovering colour mixing. The lenses can be used also for peek-a-boo games, encouraging imaginative play while stimulating visual curiosity and sensory input.

**DE:** Später können die Kinder sie übereinanderlegen und Sekundärfarben erzeugen und so das intuitive Mischen von Farben entdecken. Die Gläser können auch für ein Guck-guck-Spiel verwendet werden, wodurch fantasievolles Spielen gefördert und gleichzeitig visuelle Neugier und die sensorische Wahrnehmung angeregt werden.

## 4. TRANSFER TWEEZERS / TRANSFER PINZETTEN

**Training fingers while having fun  
/ Finger trainieren mit Spaß**

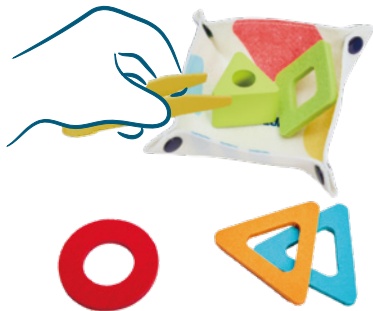
**EN:** This set supports fine motor development as children practice their tweezing, transferring and sorting wooden and textile shapes. All of these help in strengthening grip, precision, and the pincer grasp.

**DE:** Dieses Set fördert die Feinmotorik, während Kinder das Greifen, Transportieren und Sortieren von Holz- und Textilformen üben. Dies trägt zur Stärkung des Griffs, der Präzision und des Pinzettengriffs bei.

### 1. Train fine motor skills/ Feinmotorik trainieren

**EN:** Initially hold the stick while the child threads the shapes. Over time, the child learns to lace independently, improving coordination and pre-writing readiness.

**DE:** Halten Sie zunächst den Stab fest, während das Kind die Formen auffädelt. Mit der Zeit lernt das Kind, selbstständig zu fädeln, wodurch es seine Koordination verbessert und sich auf das Schreiben vorbereitet.



### 2. Build control through sorting / Kontrolle aufbauen durch Sortieren

**EN:** The felt basket encourages sorting and collecting. You can suggest the children to collect the object with the same colour, shape or material. At first, they can freely use their hand, for an advance play they can try to use tweezers, gradually building control. The shapes also fit the Sort & Match Bench for extended use.

**DE:** Der Filzkorb regt zum Sortieren und Sammeln an. Sie können den Kindern vorschlagen, Gegenstände derselben Farbe, Form oder desselben Materials zu sammeln. Zunächst können sie dazu einfach ihre Hände benutzen, für fortgeschrittenere Übungen können sie versuchen, eine Pinzette zu verwenden, um nach und nach ihre Feinmotorik zu verbessern. Die Formen passen auch auf die Sortier- & Zuordnungsbank, sodass sie vielseitig einsetzbar sind.

# BOX 1

12-18 months / Monate



**KEEP**

**ON**

# BOX 2

18–24 months / Monate



PLAYING

&

# BOX 3

24–30 months / Monate



**GROWING**

**...**

**BO**

# BOX 4

30–36 months / Monate



BOX

BY

BOX!

# THINK OUT OF THE BOX

**EN:** Beleduc's **Curious Tots** is a series of four beautifully curated boxes, each tailored to a specific developmental stage:

**12–18, 18–24, 24–30, and 30–36 months\***

Every box includes four engaging, age-appropriate activities, carefully designed to support children's growth in multiple areas.

Developed in collaboration with experienced Montessori educators, the **Curious Tots** boxes nurture sensory exploration while also encouraging cognitive development, fine motor skills, early language acquisition and the foundations of storytelling.

With thoughtful materials that invite hands-on discovery, each box offers an enriching play experience that grows with each child, stimulating their curiosity, imagination, and independent learning!

**DE: Kleine Entdecker** von beleduc ist eine Serie von vier innovativ abgestimmten Spiel-Boxen. Jede ist auf eine spezifische Entwicklungsstufe der Kleinsten zugeschnitten:

**12–18, 18–24, 24–30, und 30–36 Monate\***

Jede Box enthält ansprechende und altersgerechte Aktivitäten, die gezielt entwickelt und designt wurden, um das Wachstum von Kindern in mehreren Bereichen zu unterstützen.

Entwickelt in Zusammenarbeit mit erfahrenen Montessori-Pädagogen, fördern die **Kleine Entdecker** Boxen die sensorische Erkundung, feinmotorische Fähigkeiten, den frühen Spracherwerb und die Grundlagen des Geschichtenerzählens.

Mit durchdachten Materialien, die aktiv zum Entdecken mit Spaß einladen, schafft jede Box ein vielseitiges Spielerlebnis, das mit jedem Kind mitwächst und seine Neugier, Kreativität sowie selbstständige Lernprozesse gezielt fördert.

*\*Please note: every child is unique and develops at their own pace. The suggested age ranges are purely indicative and meant for general guidance only.*

*\*Bitte beachten Sie: Jedes Kind ist einzigartig und entwickelt sich in seinem eigenen Tempo. Die vorgeschlagenen Altersbereiche sind ein Hinweis und zur allgemeinen Orientierung gedacht.*