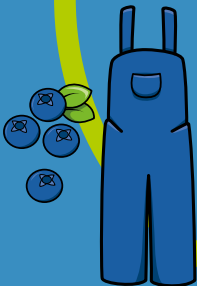
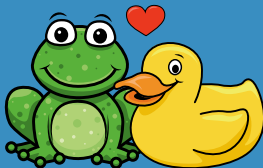




NAWITO

Farben | Colours



beleduc

NAWITO „Farben“ | “Colours”

Mit diesem Puzzle lernen Kinder die vier Grundfarben Rot, Blau, Gelb und Grün kennen und benennen. Sie entdecken, welche Farben in der Natur und in ihrer Umgebung vorkommen. Welche Farbe haben Früchte, Gemüse, Tiere, Pflanzen oder Kleidung? Wie sieht der Himmel, das Meer oder die Wiese aus? Es gilt, alle Teile der richtigen Farbe zuzuordnen. Dieses Puzzle ist auf der Rückseite nur mit der schwarzen Kontur der Objekte bedruckt, was die Zuordnung etwas kniffliger macht. Das 24-teilige Zuordnungs-Puzzle fördert das Farbverständnis und die Hand-Augen-Koordination und erweitert den Wortschatz.

With this matching puzzle, children learn and name the four primary colours red, blue, yellow and green. They discover which colours appear in nature and in their everyday surroundings. Which colours are fruits, vegetables, animals and plants or clothing? What do the sky, the sea, or the meadow look like? The challenge is to match all objects with the correct colours. The puzzle features an outline on the back, making the matching process a bit more challenging. The 24-piece matching puzzle promotes colour understanding, hand-eye coordination, and expands vocabulary.

24 Teile · 4 Themen | 24 pieces · 4 themes



Das Puzzle fördert | The puzzle develops

Spielerisches Lernen leicht gemacht!

Dieses 24-teilige Puzzle fördert das logische Kombinieren, die Kommunikation sowie das Verständnis rund um das Thema „Farben“ auf kindgerechte Art und Weise.

Playful learning – easy and fun!

This 24-piece puzzle fosters logical combining, communication skills and a child-friendly understanding of the topic of “colours”.



Sprachliche Bildung | Linguistic Education

Sprachförderung und Wortschatzerweiterung durch das Benennen und Beschreiben verschiedener Gegenstände.

Developing linguistic skills and expanding vocabulary through naming and describing different objects.



Somatische Bildung | Somatic Education

Alle Teile richtig zusammenfügen und selbst kontrollieren, ob die Teile zusammenpassen. Trainiert die Auge-Hand-Koordination.

Solving each puzzle and self-checking whether the pieces fit correctly. Trains the eye-hand coordination.

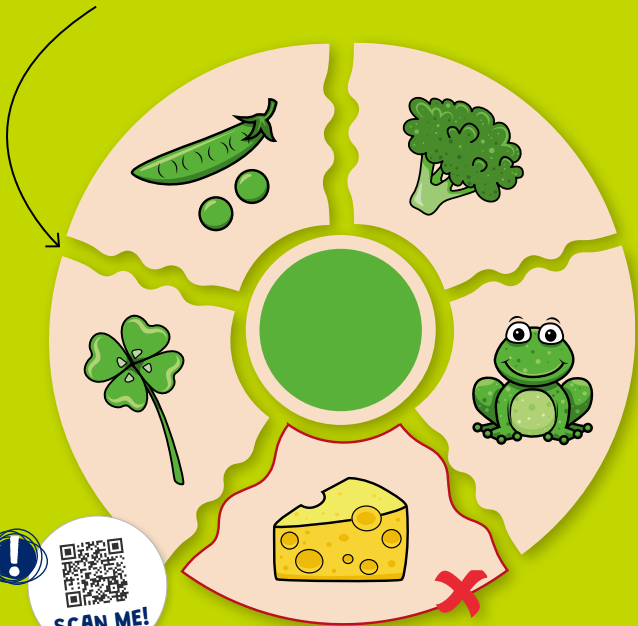


Naturwissenschaftliche Bildung | Science Education

Erstes Wissen darüber, welche Farben in der Natur und in ihrer Umgebung vorkommen.

First knowledge about which colours appear in nature and in their surroundings.

Leichte Selbstkontrolle durch die Konturen der Puzzleteile. |
Easy self-checking based on contours of the puzzle pieces.



Rot | Red

Zwischen den grünen Blättern fällt die rote Kirsche, genauso wie die rote Tomate, direkt ins Auge. Der Fliegenpilz mit seinem roten Hut und den weißen Tupfern wächst am Waldboden. Aber Achtung! Er sieht zwar schön aus, gehört aber zu den giftigen Pilzarten und darf nicht gegessen werden. Marienkäfer sind weltweit verbreitet und sind leicht an ihren roten Flügeln mit schwarzen Punkten zu erkennen. Das rote Herz steht für Liebe und Zuneigung. Die Farbe Rot verbinden viele mit Liebe und Kraft, aber auch mit Wut und Gefahr.

Among the green leaves, the red cherry stands out, much like the red tomato. The fly agaric, with its red cap and white spots, grows in the forest. But be careful! Though it may look pretty, this mushroom is among those that are poisonous and must not be eaten. Ladybugs are found all over the world and can be recognised by their red wings with black spots. The red heart symbolises love and affection.

The colour red is often associated with love and passion, but also with anger and danger.



Blau | Blue

Eine Latzhose oder Jeans hat wohl jeder im Kleiderschrank. Sie ist bequem, hält viel aus. Wenn der Himmel strahlend blau ist, dann ist das Wetter gut und kein Regen in Sicht. Das Meer ist blau, dort wo das Wasser möglichst sauber und eher tief ist. Der Blauwal ist nicht nur der größte Wal, sondern sogar das größte Tier der Welt. Blaubeeren wachsen an Sträuchern auf der Nordhalbkugel der Erde, schmecken süß und sind gesund.

Blau wird häufig in Verbindung gebracht mit Ruhe, Harmonie und Sauberkeit.

Almost everyone has a pair of overalls or jeans in their closet. They are comfortable and durable. On days when the sky is a brilliant blue, the weather is clear, and no rain is in sight. The sea appears blue where the water is cleanest and deepest. The blue whale is not only the largest whale but also the largest animal in the world. Blueberries, which grow on bushes in the northern hemisphere, taste sweet and are healthy.

Blue is often associated with calmness, wisdom and cleanliness.



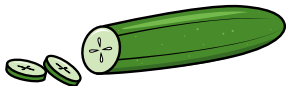
Grün | Green

Einige Tiere, wie z.B. Frösche haben eine grüne Färbung, um sich verstecken zu können. Zwischen Blättern oder Algen und im Wasser sind sie besonders gut getarnt. Grünes Gemüse, wie Brokkoli, Erbsen und Gurken, steckt voller Vitamine und ist deshalb besonders gesund. Das Kleeblatt, besonders das vierblättrige, ist ein Symbol für Glück. Hast du schon einmal eines gefunden?

Grün repräsentiert oft Hoffnung, Natur und Wachstum.

Certain animals, like frogs, have a green colouration that helps them to blend into their surroundings. This camouflage is particularly effective among leaves, algae and in water. Green vegetables, such as broccoli, peas and cucumbers, are rich in vitamins and are thus particularly healthy. The cloverleaf, especially the four-leafed one, is a symbol of luck. Have you ever found one?

Green often represents hope, nature and growth.

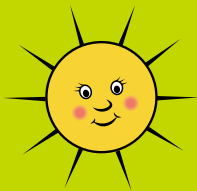


Gelb | Yellow

Die gelb leuchtenden Blüten der Sonnenblume passen sich nicht nur äußerlich der Sonne an. Im Laufe des Tages richtet sich die Pflanze nach der Sonne aus, um viel Sonnenlicht einzufangen. Eine Banane verwandelt ihre Farbe von grün (unreif) nach gelb (reif). Käse wird aus Milch hergestellt und erhält im Reifeprozess seine gelbe Farbe. Das gilt jedoch nicht für alle Käsearten. Die Quitscheente ahmt die Farbe von Küken der Hausente nach und ist deshalb gelb. Gelb steht oft für Freude, Wärme und Neugier.

The bright yellow petals of the sunflower not only resemble the sun in appearance. Throughout the day, the plant aligns itself with the sun to capture a lot of sunlight. A banana changes its colour from green (unripe) to yellow (ripe). Cheese is made from milk and obtains its yellow colour during the ripening process. However, this does not apply to all types of cheese. The rubber duck mimics the colour of domestic ducklings and is thus yellow.

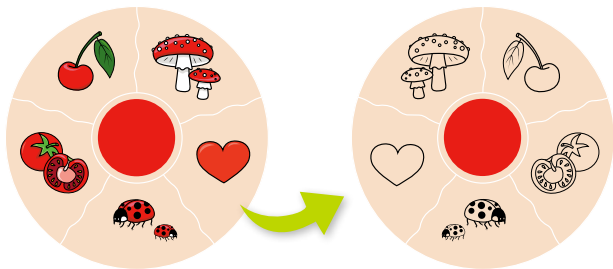
Yellow often stand for joy, warmth and curiosity.



2 Schwierigkeitsgrade | 2 levels of difficulty

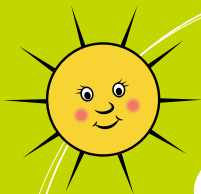
Mit diesem 24-teiligen Puzzle lernen Kinder die vier Grundfarben Rot, Blau, Gelb und Grün kennen und wie man sie benennt. Die Kinder entdecken die 4 unterschiedlichen Farben und ordnen ihnen die passenden Objekte zu. Zwei Schwierigkeitsgrade für kleine und große Kinder: Die Puzzleteile sind beidseitig bedruckt. Eine Seite zeigt alle Illustrationen in Farbe, die andere Seite zeigt nur die schwarze Kontur der Objekte.

With this 24-piece puzzle, children learn the four basic colours red, blue, yellow and green and how to name them. Children discover the 4 different colours and match them with corresponding objects. The puzzle offers two levels of difficulty for younger and older children: The puzzle pieces are printed on both sides. One side features all the illustrations in colour, the other side shows only the black outline of the objects.



Vorderseite | leicht
Front | easy

Rückseite | schwierig
Back | difficult



beleduc

beleduc Lernspielwaren GmbH
Heinrich-Heine-Weg 2
09526 Olbernhau, Germany

www.beleduc.de
info@beleduc.de

© beleduc 2025

