

beleduc

Curious Tots
Kleine Entdecker

18050



BOX 1

12-18 months / Monate



BOX 1

12–18 months / Monate

EN: This box is designed to spark curiosity through sensory-rich, hands-on play. Each toy invites little ones to explore textures, sounds, shapes, and movement. At this stage, children refine their senses, build motor coordination and begin developing cognitive skills through active exploration.

DE: Diese Box soll durch sinnreiches, praktisches Spielen die Neugier wecken. Jedes Spielzeug lädt die Kleinsten dazu ein, Texturen, Geräusche, Formen und Bewegungen zu erkunden. In dieser Phase verfeinern Kinder ihre Sinne, bauen motorische Koordination auf und beginnen durch aktives Erkunden, kognitive Fähigkeiten zu entwickeln.

EN: The box includes toy pieces designed to be interchanged among the various sets.

DE: Die Box enthält Spielzeuge, die zwischen den verschiedenen Sets ausgetauscht werden können.



SHAPE - COLOUR
RECOGNITION
FORMEN- UND
FARBENERKENNUNG



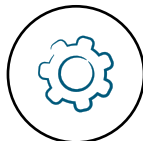
CAUSE -
EFFECT
URSACHE-
WIRKUNG-PRINZIP



SENSORY
DEVELOPMENT
SINNESENTWICKLUNG



FINE MOTOR
SKILLS
FEINMOTORIK



PROBLEM
SOLVING
PROBLEMLÖSUNG



EMOTIONAL
DEVELOPMENT
EMOTIONALE
ENTWICKLUNG



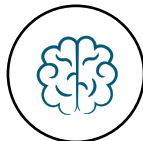
VOCABULARY &
STORYTELLING
WORTSCHATZ &
GESCHICHTENERZÄHLEN



SOCIAL
SKILLS
SOZIALKOMPETENZ



EARLY
COUNTING
ERSTES
ZÄHLEN



CONCENTRATION
& MEMORY
KONZENTRATION &
GEDÄCHTNIS

1. WONDER BOX / WUNDER BOX

**A sensory journey for little explorers
/ Eine sensorische Reise für kleine Entdecker**



EN: The Sensory Box is designed to stimulate a child's natural curiosity and support their early exploration through touch, sight, sound and movement. Crafted from wood, it features laser-engraved tactile patterns that offer rich and varied textures for sensory engagement. Thanks to its shape, as it rolls, it encourages movement and gross motor skill development. You can even add a dynamic sound element by placing the musical ball inside – an ideal open-ended sensory experience.

DE: Die Sensorik Box wurde entwickelt, um die natürliche Neugierde von Kindern zu wecken und ihre ersten Sinneserfahrungen im Berühren, Sehen, Hören und Bewegung zu fördern. Sie ist aus Holz gefertigt und verfügt über lasergravierte haptische Muster, die verschiedene Texturen für vielfältige sensorische Reize bieten. Dank ihrer Form fördert sie beim Rollen die Bewegung und die Entwicklung der Grobmotorik. Legen Sie den Musikball hinein, um ein dynamisches Klangelement hinzuzufügen – ein ideales sensorisches Erlebnis.

Ways to play/ Spielmöglichkeiten

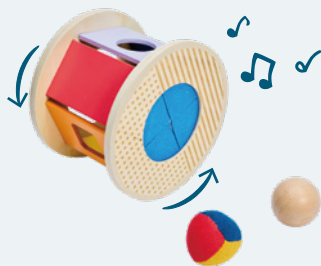
1. Fabric tissues / Stofftücher

EN: Offer only the soft fabrics and let the child insert and pull them out of the hole. One makes a crinkly sound for auditory stimulation.

DE: Geben Sie dem Kind nur weiche Stoffe und lassen Sie es diese in das Loch stecken und wieder herausziehen. Zur zusätzlichen auditiven Stimulation macht einer der Stoffe ein knisterndes Geräusch.

EN: Develops: touch, grasping, coordination and sound.

DE: Fördert: Berühren, Greifen, Koordination und Klang.



2. Explore with balls / Experimentieren mit Bällen

EN: Introduce the soft and hard balls. Let the child drop, roll or shake them.

The box itself can also be rolled for sounds or to encourage crawling.

DE: Zeigen Sie dem Kind weiche und harte Bälle. Ermuntern sie es, die Bälle fallen lassen, zu rollen oder zu schütteln. Die Box selbst kann auch gerollt werden, um Geräusche zu erzeugen oder zum Krabbeln anzuregen.

EN: Develops: cause-and-effect, weight, sound, shape.

DE: Fördert: Ursache und Wirkung, Gewicht, Klang,



3. Coloured blocks / Bunte Blöcke

EN: The colour matching blocks encourage children to sort them by their different colours and forms.

DE: Die farblich passenden Blöcke regen Kinder dazu an, sie nach Farben und Formen zu sortieren.

EN: Develops: coordination, colour and shape recognition.

DE: Fördert: Koordination, Farb- und Formerkennung.



4. Child-led play / Kindgeleitetes Spielen

EN: Add more shapes or the whole set, following their pace and interests, then step back and observe.

DE: Fügen Sie je nach Tempo und Interessen weitere Formen oder das gesamte Set hinzu und beobachten Sie dann aus der Entfernung.

EN: Develops: independence, exploration, open-ended play.

DE: Fördert: Unabhängigkeit, Entdeckung, freies Spielen.

2. STACK & SLIDE RINGS / STAPEL- & SCHIEBERINGE

**A sensory toy for stacking, sliding and coordination
/ Ein sensorisches Spielzeug zum Stapeln, Schieben
und zur Koordination**

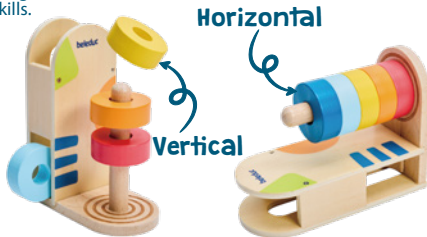
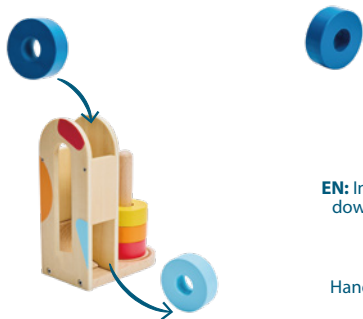
EN: This wooden toy encourages toddlers to explore rings in various ways while the engraved patterns on the base offer extra sensory stimulation. Through open-ended play and intuitive design this toy supports key developmental milestones.

DE: Dieses Spielzeug aus Holz regt Kleinkinder dazu an, die Ringe auf verschiedene Weise zu erforschen. Die eingravierten Muster auf der Basis bieten zusätzliche sensorische Reize. Durch freies Spielen und intuitives Design unterstützt dieses Spielzeug wichtige Meilensteine der Entwicklung.

1. Vertical and horizontal stacking / Vertikales and horizontales Stapeln

EN: As skills develop, children can stack the rings or insert them along the central peg. These games add a challenge while supporting children's balance and fine motor skills.

DE: Während sich die Fertigkeiten der Kinder verbessern, können sie beginnen, die Ringe zu stapeln oder sie gezielt auf den Stift in der Mitte zu stecken. Solche Spielmöglichkeiten fordern heraus und unterstützen gleichzeitig die Entwicklung von Gleichgewichtsgefühl sowie feinmotorischen Fähigkeiten.



2. Sliding motion / Schiebebewegung

EN: Insert the ring through the back slot and watch them slide down. This reinforces hand-eye coordination and introduces them to cause-and-effect.

DE: Stecken Sie den Ring durch den hinteren Schlitz und beobachten Sie, wie er nach unten rutscht. Das stärkt die Hand-Augen-Koordination und bringt Kindern in das Konzept von Ursache und Wirkung näher.



3. MATCH & DISCOVER PUZZLE / ZUORDNEN & ENTDECKEN PUZZLE

**Explore form and coordination (with a secret surprise!)
/ Formen und Koordination entdecken (mit einer
Überraschung!)**

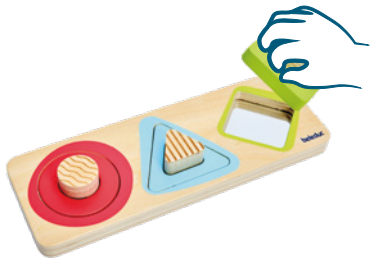
EN: This three-piece wooden puzzle introduces basic geometric shapes (circle, triangle, and square) designed with increasing levels of difficulty to support gradual skill development.

DE: Dieses dreiteilige Holzpuzzle führt grundlegende geometrische Formen (Kreis, Dreieck und Viereck) mit haptischen Erlebnissen ein. Sie sind mit steigendem Schwierigkeitsgrad gestaltet, um die schrittweise Entwicklung von Fähigkeiten zu unterstützen.

1. Puzzle & shape grasping / Puzzle und Formen greifen

EN: Start with the circle and progress to the more challenging triangle, encouraging spatial reasoning and hand-eye coordination. Each piece features a uniquely shaped knob to help develop fine motor skills and precise finger control.

DE: Beginnend mit dem Kreis, geht es zum anspruchsvolleren Dreieck über, um das räumliche Vorstellungsvermögen und die Hand-Augen-Koordination zu fördern. Jedes Teil verfügt über einen einzigartig geformten Knauf, der die Feinmotorik und die präzise Fingerkontrolle fördert.



2. Match and reflection / Zuordnen und Reflektion

EN: A mirror layer beneath each shape adds a visual dimension to the activity, stimulating curiosity and self-awareness. It supports independent exploration and early problem-solving.

DE: Eine Spiegelfolie unter jeder Form verleiht der Aktivität eine visuelle Dimension, die Neugier und Selbstbewusstsein fördert. Sie unterstützt das selbstständige Erkunden und frühe Problemlösefähigkeiten.

4. SEA SHAKERS / MEER RASSELN

Fun rattles for early sensory exploration and motor skills
/ Lustige Rasseln für die frühe sensorische Erkundung und motorische Fähigkeiten

EN: These rattles combine motor and sensory stimulation - they offer consistent and frustration-free engagement during mealtime or independent play.

DE: Diese Rasseln kombinieren motorische und sensorische Stimulation. Sie bieten eine durchgehende Beschäftigung während Mahlzeiten oder beim selbstständigen Spielen.



1. Discover sounds / Geräusche entdecken

EN: This set includes three colourful sea creature rattles, each producing a distinct sound to engage and stimulate little ears. The variety of tones encourages exploration through shaking, tapping and listening.

DE: Dieses Set enthält drei bunte Rasseln in Form von Meerestieren, die jeweils unterschiedliche Geräusche erzeugen, um kleine Ohren zu fesseln und zu stimulieren. Die Vielfalt der Töne regt zum Erkunden durch Schütteln, Klopfen und Zuhören an.



2. Secure suction for hands-free, upright play / Sicherer Halt für freihändiges Spielen in aufrechter Position

EN: Each rattle is equipped with a strong suction cup that attaches securely to smooth surfaces. The design keeps the toys upright and stable during play, whether placed on a highchair tray, table, or floor.

DE: Jede Rassel hat einen starken Saugnapf, der sicher auf glatten Oberflächen haftet. Das Design sorgt dafür, dass die Spielzeuge während des Spielens aufrecht und stabil stehen, egal ob sie auf einem Hochstuhl-Tablett, einem Tisch oder dem Boden platziert werden.



BOX 4

30–36 months / Monate



BOX

BY

BOX!

BOX 3

24–30 months / Monate



GROWING

...

B

BOX 1

12-18 months / Monate



KEEP

ON

THINK OUT OF THE BOX

EN: Beleduc's **Curious Tot's** is a series of four beautifully curated boxes, each tailored to a specific developmental stage:

12–18, 18–24, 24–30, and 30–36 months*

Every box includes four engaging, age-appropriate activities, carefully designed to support children's growth in multiple areas.

Developed in collaboration with experienced Montessori educators, the **Curious Tot's** boxes nurture sensory exploration while also encouraging cognitive development, fine motor skills, early language acquisition and the foundations of storytelling.

With thoughtful materials that invite hands-on discovery, each box offers an enriching play experience that grows with each child, stimulating their curiosity, imagination, and independent learning!

DE: Kleine Entdecker von beleduc ist eine Serie von vier innovativ abgestimmten Spiel-Boxen. Jede ist auf eine spezifische Entwicklungsstufe der Kleinsten zugeschnitten:

12–18, 18–24, 24–30, und 30–36 Monate*

Jede Box enthält ansprechende und altersgerechte Aktivitäten, die gezielt entwickelt und designt wurden, um das Wachstum von Kindern in mehreren Bereichen zu unterstützen.

Entwickelt in Zusammenarbeit mit erfahrenen Montessori-Pädagogen, fördern die **Kleine Entdecker** Boxen die sensorische Erkundung, feinmotorische Fähigkeiten, den frühen Spracherwerb und die Grundlagen des Geschichtenerzählens.

Mit durchdachten Materialien, die aktiv zum Entdecken mit Spaß einladen, schafft jede Box ein vielseitiges Spielerlebnis, das mit jedem Kind mitwächst und seine Neugier, Kreativität sowie selbstständige Lernprozesse gezielt fördert.

**Please note: every child is unique and develops at their own pace. The suggested age ranges are purely indicative and meant for general guidance only.*

**Bitte beachten Sie: Jedes Kind ist einzigartig und entwickelt sich in seinem eigenen Tempo. Die vorgeschlagenen Altersbereiche sind ein Hinweis und zur allgemeinen Orientierung gedacht.*